

5



S5650 300

Hosen, Kleider & Hemden

HOSEN	291
JOGGINGHOSEN	293
SHORTS & BADEHOSEN	301
KLEIDER	308
HEMDEN & BLUSEN	310



BY099 | BY099 **Ladies' Stretch Jersey Leggings**

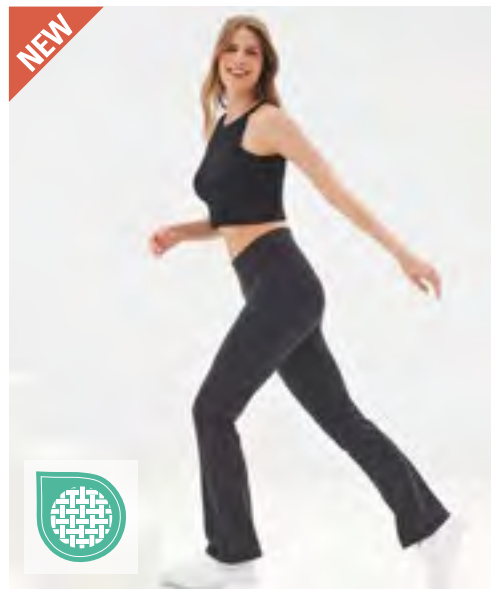
95% Baumwolle / 5% Elasthan
XS, S, M, L, XL, XXL, 3XL, 4XL, 5XL
 220 g/m²

Build Your Brand

BLACK

Klassische schwarze Leggings | Baumwoll-Elasthan-Mix

Farbe	Größen	1	ab 100 (3XL ab 70)	ab 1000 (3XL ab 700)
Black	XS - XL	14,47	12,97	12,21
Black	XXL	15,78	14,16	13,33
Black	3XL - 5XL	15,78	14,16	13,33



SF428 | SK428 **Women's Flared Leggings**

80% Polyester / 20% Elasthan
XS, S, M, L, XL, XXL
 240 g/m²

SF Women

BLACK

Interlock, gepeachtes Finish | Weiches Material | Bund aus identischem Gewebe mit elastischem Band innen | Stretch | Versteckte Tasche hinten am Bund | Saum mit Zwillingsnadelstich | Zwickel-Segment im Schritt | Vorne und hinten erhöhte Nähte | Ohne Branding für einfaches Rebranding | Wiederverschließbare, wiederverwertbare Beutel, aus 100% recyceltem Kunststoff

Farbe	Größen	1	ab 36	ab 360
Black	XS - XXL	28,39	23,35	22,40



ASQUITH & FOX®

AQ059 | AQ059 **Men's Lightweight Chinos**

98% Baumwolle / 2% Elasthan
XS (30"), S (32"), M (34"), L (36"), XL (38"), XXL (40"), 3XL (42"), 4XL (44") / Länge: Regular 32" und Lang 34"
 240 g/m²

Asquith & Fox

CHARCOAL	NAVY	PALE GREY	STAY BLACK
STONE			

Classic fit | Seitliche Taschen | Kleine Tasche für Münzen | Paspeltaschen mit Knopfverschluss auf der Rückseite | Gürtelschlaufen | Reißverschluss mit verlängertem Knopfverschluss

Farbe	Größen	1	ab 24	ab 240
Coloured	XS (30/32) - 4XL (44/32)	37,96	37,96	37,96



ASQUITH & FOX®

AQ069 | AQ069 **Women's Lightweight Chinos**

98% Baumwolle / 2% Elasthan
XXS, XS, S, M, L, XL, XXL
 240 g/m²

Asquith & Fox

CHARCOAL	NAVY	PALE GREY	STAY BLACK
STONE			

Slim Fit und | Seitliche Taschen | Reißverschluss mit Knopfverschluss vorn am Bund | Paspeltaschen auf der Rückseite | Gürtelschlaufen

Farbe	Größen	1	ab 24	ab 240
Coloured	XXS - XXL	37,96	37,96	37,96

*Preise lagen bei Drucklegung nicht vor.



BY274 | BY274 **Classic Cargo Pants**

100% Baumwolle
28, 30, 32, 34, 36, 38, 40, 42, 44
240 g/m²

BEIGE BLACK CHARCOAL OLIVE

Loose Fit | Mittlere Leibhöhe | Extra lange Länge | Verschiedene Verschlussarten
Gürtel-, Reißverschluss- und Kordelzug



BYB1003 | 1003 **Pure Vintage Trousers**

100% Baumwolle
S, M, L, XL, XXL, 3XL, 4XL, 5XL
235 g/m²

ANTHRACITE BEIGE URBAN-CAMO

Cargohose | Seiten- und Gesäßtaschen | Zugbänder an den Beinenden

Farbe	Größen	1	ab 40	ab 400
Coloured	28 - 38	52,96	47,48	44,70
Coloured	40 - 44	55,62	49,86	46,96

Farbe	Größen	1	ab 25 (3XL ab 15)	ab 250 (3XL ab 150)
Coloured	S - XXL	74,49	61,64	60,40
Coloured	3XL - 5XL	83,11	68,78	67,38
Urban-Camo	S - XXL	80,25	66,40	65,07
Urban-Camo	3XL - 5XL	88,85	73,54	72,04



SD001 | SD001 **Leo Straight Jeans**

99% Baumwolle / 1% Elasthan (Black: 73% Baumwolle / 25% Polyester / 2% Elasthan)
28, 30, 32, 34, 36, 38, 40 / Länge: 31 (normal), 33 (lang)

BLACK DARK BLUE WASH

Gerade Passform | Stretch-Denim | 5-Taschen-Design | Ösenknopf und Hosenschlitz mit YKK-Reißverschluss | Metall-Nieten-Detail an den Ecken der Taschen | Zwillingsnadelstich-Detail | Gürtelschlaufen aus identischem Material | |



SD011 | SD011 **Katy Straight Jeans**

98% Baumwolle / 2% Elasthan (Black: 77% Baumwolle / 21% Polyester / 2% Elasthan)
6 (34), 8 (36), 10 (38), 12 (40), 14 (42), 16 (44), 18 (46) / Länge: 30 (normal), 32 (lang)

BLACK DARK BLUE WASH

Gerade Passform | Stretch-Denim | 5-Taschen-Design | Ösenknopf und Hosenschlitz mit YKK-Reißverschluss | Metall-Nieten-Detail an den Ecken der Taschen | Zwillingsnadelstich-Detail | Gürtelschlaufen aus identischem Material | |

Farbe	Größen	1	ab 12	ab 120
Coloured	28/31 - 40/33	43,13	35,68	34,03

Farbe	Größen	1	ab 12	ab 120
Coloured	6(34)/30 - 18(46)/32	43,13	35,68	34,03



NEW

BELLA+CANVAS



CV4737 | 4737 **Unisex Sweatpant**

61% Baumwolle / 39% Polyester
XS, S, M, L, XL, XXL, 3XL, 4XL
350 g/m²

Canvas

ASPHALT (SOLID)	BLACK	DUST
-----------------	-------	------

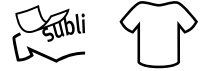
Gekämmte und ringgesponnene Airlume-Baumwolle (10 oz) | Unisex | Zerknüllt | Seitliche Taschen

Farbe	Größen	1	ab 12	ab 120
Coloured	XS- XL	49,93	43,29	42,15
Coloured	XXL	54,07	46,86	45,65
Coloured	3XL	58,74	50,91	49,58
Coloured	4XL	65,88	57,10	55,60



NEW

GILDAN®



GSF100 | SF100 **Softstyle® Midweight Adult Pocket Sweatpants**

80% Baumwolle / 20% Polyester (Sport Grey: 75% Baumwolle / 25% Polyester)
S, M, L, XL, XXL, 3XL
285 g/m²

Gildan

BLACK	BROWN SAVANA	CHARCOAL (SOLID)	NAVY
OFF WHITE	SAND	SPORT GREY (HEATHER)	STONE BLUE

Gemütliches, gebürstetes, teilweise recyceltes Innenmaterial | 100% ringgesponnene Baumwoll-Oberfläche | Abgedeckter, elastischer Bund mit farblich abgestimmten flachen Zugschnüren innen | Schräge Seitentaschen | Unterschiedliche Leibhöhe vorn und hinten für besseren Sitz | Classic fit | Mit verjüngten Beinen | Mit elastischen Bündchen | Hochwertiges, recyceltes Abriebetikett

Farbe	Größen	1	ab 24 (XXL ab 12)	ab 240 (XXL ab 120)
Coloured	S - XL	32,13	25,70	23,13
Coloured	XXL	32,13	25,70	23,13
Coloured	3XL	42,84	34,27	30,84



NEW

daiber



JN8047 | 8047 **Men's Pants Interlock**

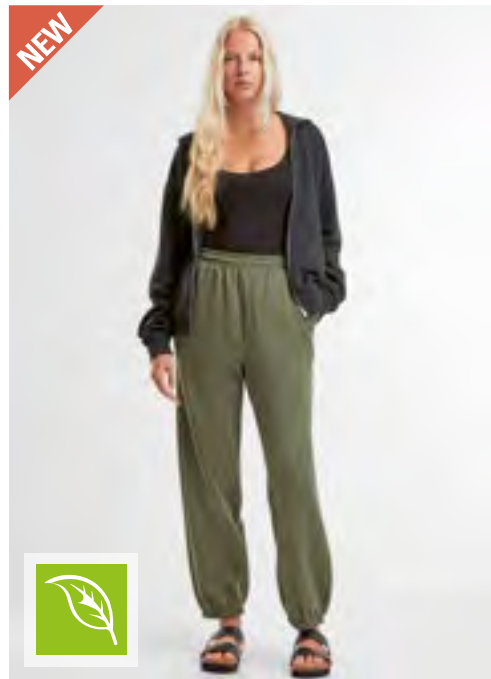
63% Baumwolle / 33% Polyester / 4% Elasthan
S, M, L, XL, XXL, 3XL
360 g/m²

James&Nicholson

BLACK	MILKY BLUE	NAVY	SANDSTONE
-------	------------	------	-----------

Hochwertige Interlock Qualität | Angenehme Materialmischung aus BIO-Baumwolle | recyceltem Polyester und Elasthan | 2 seitliche Eingriffstaschen | 1 Reißverschluss Gesäßtasche | 1 Reißverschlussstasche vorne rechts | Reißverschlussstaschen umrandet mit modischem Tape

Farbe	Größen	1	ab 30	ab 300
Coloured	S- 3XL	57,00	53,19	51,77



NEW

NEW MORNING STUDIOS



NM019 | NM019 **Basic Sweatpants**

70% Baumwolle / 30% Polyester
XXS, XS, S, M, L, XL, XXL, 3XL, 4XL, 5XL

New Morning Studios

BLACK	LIGHT ASPHALT	MAGNET	NAVY
OLIVE	SAND	WHITE	

Slim Fit | Unisex | Mittelhohe Passform | Lange Länge

Farbe	Größen	1	ab 20	ab 200
Coloured	XXS - XXL	43,46	40,34	37,68
Coloured	3XL - 5XL	46,03	42,72	39,89

*Preise lagen bei Drucklegung nicht vor.



JHK
T-SHIRT

JHK480 | SWPANTS M **Men's Sweat Pants**

65% Baumwolle / 35% Polyester (Grey Melange):
61% Baumwolle / 31% Polyester / 8% Viskose)
S, M, L, XL, XXL
290 g/m²

JHK

BLACK GREY MELANGE NAVY

Elastischer Bund mit passendem Kordelzug | Einschubtaschen | Gerade geschnitten



SOL'S
the fair spirit

L02084 | 02084 **Men's Slim Fit Jogging Pants Jake**

50% Baumwolle / 50% Polyester (Grey Melange:
64% Baumwolle / 30% Polyester / 6% Viskose),
(Charcoal Melange: 60% Baumwolle / 40% Polyester)
XS, S, M, L, XL, XXL, 3XL
240 g/m²

SOL'S

BLACK CHARCOAL MELANGE FRENCH NAVY
GREY MELANGE WHITE

2 schräge Eingriffstaschen | Eine aufgesetzte Tasche hinten | 2x2 Ripp-Strick an der Taille und am Bein-
saum | Kordelzug in der Taille



SOL'S
the fair spirit

L386 | 83030 **Jogging Trousers Jogger**

50% Baumwolle / 50% Polyester
XS, S, M, L, XL, XXL, 3XL
240 g/m²

SOL'S

BLACK GREY MELANGE NAVY

Elastischer Bund und elastische Beinabschlüsse | 2 Seitentaschen | Eine aufgesetzte Tasche hinten | Angeraute Fleece-Innenseite |

Farbe	Größen	1	ab 25	ab 250
Coloured	S- XL	25,28	22,80	21,90
Coloured	XXL	25,70	23,21	22,28

Farbe	Größen	1	ab 20	ab 200
Coloured	XS- XXL	32,65	27,68	25,87
Coloured	3XL	37,58	31,84	29,77

Farbe	Größen	1	ab 20	ab 200
Coloured	XS- 3XL	26,66	22,59	21,11



miners
mate

MY1110 | MY1110 **my mate - Men's Jogger**

80% Baumwolle / 20% Polyester (Heather Grey:
85% Baumwolle / 15% Viskose)
S, M, L, XL, XXL, 3XL
300 g/m²

Miners mate

BLACK HEATHER GREY

Legere Passform | 3-lagige Sweatware, innen weich angeraut, mit einer 100% Baumwoll-Oberfläche | Seitentasche mit Reißverschluss | Offene Gesäßtasche | Bund mit gleichfarbiger Kordel | Ripp-Bund an Beinsaum | Entferntbares miners mate Etikett | Neutrales Größenetikett im Bund, seitlich versetzt | Einlaufvorbehandelt und Enzymgewaschen |



miners
mate

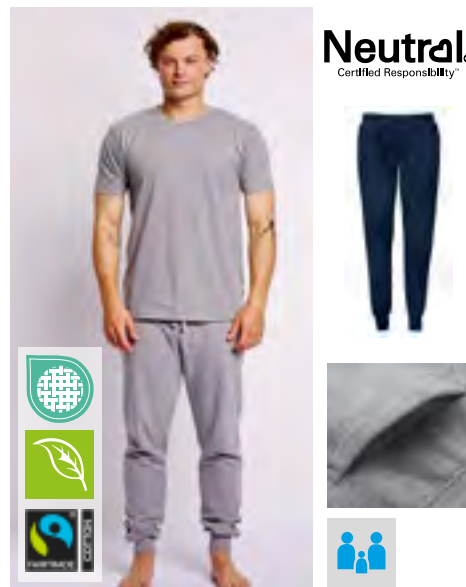
MY1120 | MY1120 **my mate - Ladies' Jogger**

80% Baumwolle / 20% Polyester (Heather Grey:
85% Baumwolle / 15% Viskose)
XS, S, M, L, XL, XXL
300 g/m²

Miners mate

BLACK HEATHER GREY

Legere Passform | 3-lagige Sweatware, innen weich angeraut, mit einer 100% Baumwoll-Oberfläche | Seitentasche mit Reißverschluss | Bund mit gleichfarbiger Kordel | Ripp-Bund an Beinsaum | Entferntbares miners mate Etikett | Neutrales Größenetikett im Bund, seitlich versetzt | Einlaufvorbehandelt und Enzymgewaschen |



Neutral
Certified Responsibility™

NE74002 | 074002 **Sweatpants With Cuff And Zip Pocket**

100% Baumwolle
XS, S, M, L, XL, XXL, 3XL
300 g/m²

Neutral

BLACK BOTTLE GREEN CHARCOAL
DARK HEATHER NAVY SPORT GREY

Fairtrade-zertifizierte Baumwolle | Zertifizierte, gekämmte Bio-Baumwolle | Fleece mit gebürsteter Rückseite | Seitentaschen mit passendem YKK-Reißverschluss | Gesäßtasche | Ripp-Strick an der Taille und am Bündchen | Flache Kordel

Farbe	Größen	1	ab 25	ab 250
Coloured	S- 3XL	43,36	39,77	37,27

Farbe	Größen	1	ab 25	ab 250
Coloured	XS- XXL	42,41	38,87	36,44

Farbe	Größen	1	ab 25	ab 250
Coloured	XS- 3XL	67,45	57,81	55,43



L03810 | 03810 **Unisex Jumbo Fleece Jog Pants**

85% Baumwolle / 15% Polyester (Grey Melange: 82% Baumwolle / 13% Polyester / 5% Viskose), (Charcoal Melange: 70% Baumwolle / 30% Polyester)

XS, S, M, L, XL, XXL, 3XL

280 g/m²

SOL'S

BLACK CHARCOAL MELANGE FRENCH NAVY GREY MELANGE KHAKI LILAC OFF WHITE

Unisex | Gekämmte Bio-Baumwolle / Recyceltes Polyester | Fleece | Zeitgemäßer Schnitt | Slim Fit und | Zwei schräge Eingriffstaschen | Eine aufgesetzte Tasche hinten | 2x2 Ripp-Strick an der Taille und am Beinabschluss | Runder Kordelzug mit farblich angepasster Spitze | TearAway-Label

Farbe	Größen	1	ab 20	ab 200
Coloured	XS - XXL	42,34	35,87	33,53
Coloured	3XL	48,69	41,25	38,58

*Preise lagen bei Drucklegung nicht vor.

NEW



Tiger
Cotton®



NET74002 | T74002 **Tiger Cotton Sweatpants**

100% Baumwolle
XS, S, M, L, XL, XXL, 3XL
300 g/m²

Tiger Cotton by Neutral

BLACK WHITE

100% gekämmte Fairtrade-zertifizierte Bio-Baumwolle | Fleece mit gebürsteter Rückseite | Seitentaschen mit passendem YKK-Reißverschluss | Gesäßtasche | Ripp-Strick an der Taille und am Bündchen | Flache Kordel

Farbe	Größen	1	ab 25	ab 250
Coloured	XS - 3XL	55,10	47,22	45,29



SW277 | SW277 **Unisex Sweat Pants**

80% Baumwolle / 20% Polyester (Sports Grey: 70% Baumwolle / 30% Polyester), (Dark Heather: 50% Baumwolle / 50% Polyester)
XS, S, M, L, XL, XXL
290 g/m²

Starworld

BLACK DARK HEATHER DEEP NAVY
SPORTS GREY (MELANGE)

Gebürstetes Fleece mit 3-fädigem Garn | Elastischer Bund mit Kordelzug in gleicher Farbe | Elastische Ärmelbündchen | Seitliche Taschen

Farbe	Größen	1	ab 20	ab 200
Coloured	XS - XXL	21,97	19,83	18,78



BEST SELLER



Z268M | R-268M-0 **Adults' Authentic Jog Pants**

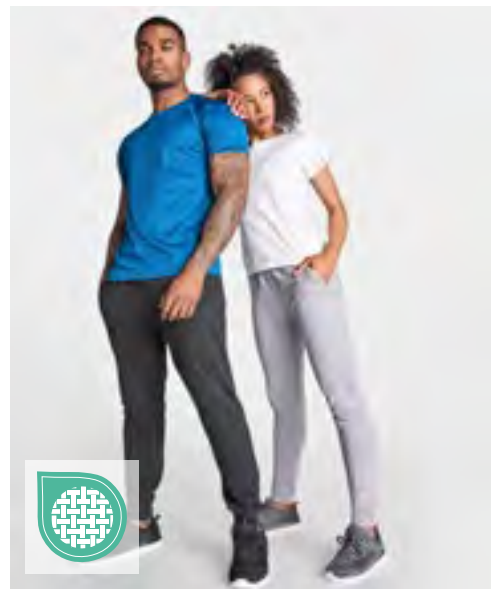
80% Baumwolle / 20% Polyester, Oberstoff: 100% Baumwolle
S, M, L, XL, XXL
280 g/m²

Russell

BLACK FRENCH NAVY LIGHT OXFORD (HEATHER)
MINERAL BLUE OLIVE URBAN GREY

Gekämmte, ringgesponnene Baumwolle | 3-lagiger Sweatshirt-Stoff | Zeitgemäßer Schnitt und modernes Design | Abgesetzte Seitentaschen mit verdecktem Reißverschluss | Aufgesetzte Gesäßtasche | Flaches, grobes Zugband mit Knopfloch-Ösen | Ripp-Bündchen und Bund

Farbe	Größen	1	ab 24	ab 240
Coloured	S - XXL	45,22	40,70	37,98



ROLY Sport.



RY1174 | PA1174 **Men's Adelpho Trousers**

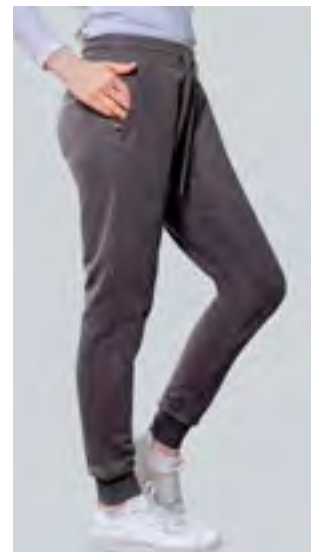
60% Baumwolle / 40% Polyester (Heather Grey: 85% Polyester / 15% Viskose)
S, M, L, XL, XXL, 3XL
280 g/m²

Roly Sport

BLACK 02 HEATHER GREY 58 NAVY BLUE 55

Lange Sporthose mit breitem, verstellbarem Bund mit Kordelzug | Atmungsaktiv | Innenseite nicht angeraut | Seitentasche | Enge Bündchen am Beinabschluss | Herausreißbares Label

Farbe	Größen	1	ab 30	ab 300
Coloured	S - XXL	26,78	23,97	23,04
Coloured	3XL	28,11	25,16	24,18



HRM
Stylish to impress, made to last



HRM1500 | 1500 **Unisex Premium Jogging Pants**

70% Baumwolle / 30% Polyester
XS, S, M, L, XL, XXL, 3XL, 4XL, 5XL, 6XL
285 g/m²

HRM

BLACK DARK GREY GREY MELANGE
NAVY

Ringgesponnene und gekämmte Baumwolle / Recycelter Polyester (innen angeraut) | Weiches Mischgewebe | Antipilling und einlaufvorbehandelt, farbecht | Zeitgemäßer Schnitt | Saum, Taschenabschluss und Beinbund sind mit hochwertigem 1x1-Rippstrick versehen | Zwei Seitentaschen mit Reißverschluss und einer Gesäßtasche rechts | Hochwertig verarbeiteter Taillebund mit flacher Ziernaht, angedeuteter Reißverschluss vorne | Zwei große Antik-Look-Metallösen | Geflochtene Rundkordel | Ohne Label

Farbe	Größen	1	ab 22 (XXL ab 20)	ab 220 (XXL ab 200)
Coloured	XS - XL	43,63	41,46	39,27
Coloured	XXL	43,63	41,46	39,27
Coloured	3XL - 6XL	51,48	48,91	46,34



F480 | 64-026-0 **Classic Elasticated Cuff Jog Pants**

80% Baumwolle / 20% Polyester (Dark Heather Grey: 60% Baumwolle / 40% Polyester)

XS, S, M, L, XL, XXL, 3XL

280 g/m² (Heather Grey: 260 g/m²)

Fruit of the Loom

XS, S, M, L, XL, XXL, 3XL

BLACK **DEEP NAVY** **HEATHER GREY** **NAVY**

WHITE

S, M, L, XL, XXL

DARK HEATHER GREY

Elastischer Taillenkordelzug | Seitentasche | Geschlossener Bund am Bein

Farbe	Größen	1	ab 36 (XXL ab 24)	ab 360 (XXL ab 240)
Coloured	XS - XL	22,97	20,35	18,25
Coloured	XXL	22,97	20,35	18,25
Coloured	3XL	28,80	25,51	22,90



F480N | 64-040-0 **Premium Elasticated Cuff Jog Pants**

70% Baumwolle / 30% Polyester

S, M, L, XL, XXL, 3XL

280 g/m² (Heather Grey: 260 g/m²)

Fruit of the Loom

BLACK **DEEP NAVY** **HEATHER GREY**

Elastischer Taillenkordelzug | Seitentasche | Geschlossener Bund am Bein

Farbe	Größen	1	ab 36 (XXL ab 24)	ab 360 (XXL ab 240)
Coloured	S - XL	36,63	32,44	29,13
Coloured	XXL	36,63	32,44	29,13
Coloured	3XL	45,91	40,67	36,51



F481 | 64-032-0 **Classic Open Hem Jog Pants**

80% Baumwolle / 20% Polyester (Dark Heather Grey: 60% Baumwolle / 40% Polyester)

S, M, L, XL, XXL, 3XL

280 g/m² (Heather Grey: 260 g/m²)

Fruit of the Loom

S, M, L, XL, XXL, 3XL

BLACK **DEEP NAVY** **HEATHER GREY**

S, M, L, XL, XXL

DARK HEATHER GREY

Elastischer Taillenkordelzug | Seitentasche | Offener Beinabschluss

Farbe	Größen	1	ab 36 (XXL ab 24)	ab 360 (XXL ab 240)
Coloured	S - XL	22,97	20,35	18,25
Coloured	XXL	22,97	20,35	18,25
Coloured	3XL	28,80	25,51	22,90



F490 | 64-038-0 **Lightweight Open Hem Jog Pants**

80% Baumwolle / 20% Polyester

S, M, L, XL, XXL

240 g/m²

Fruit of the Loom

BLACK **DEEP NAVY** **HEATHER GREY**

Lightweight Sweat-Material, unbrushed | Elastischer Taillenkordelzug | Seitentasche | Offener Beinabschluss

Farbe	Größen	1	ab 24	ab 240
Coloured	S - XXL	19,92	17,66	15,85

*Preise lagen bei Drucklegung nicht vor.

JOGGINGHOSEN



BCBG001 | BG001 **ID.000 Sweatpant**

80% Baumwolle / 20% Polyester
XS, S, M, L, XL, XXL, 3XL
280 g/m²

B&C BE INSPIRED

BLACK DARK GREY (SOLID) NAVY SPORT GREY (HEATHER)

Gender Neutral | 80% einlaufvorbehandelte, ringgesponnene Baumwolle / 20% recycelter Polyester | Angeraute Fleece-Innenseite | Klassische moderne Passform | 100% Baumwolle, eignet sich ausgezeichnet zum Bedrucken und fühlt sich weich an | Elastischer Bund mit Kordelzug | Seitliche Taschen | Elastische Bündchen am Knöchel | Kein Label

Farbe	Größen	1	ab 20	ab 200
			Preise online*	



BY013 | BY013 **Heavy Deep Crotch Sweatpants**

65% Baumwolle / 35% Polyester
S, M, L, XL, XXL
300 g/m²

Build Your Brand

BLACK HEATHER GREY

Innen angerauter Sweatstoff | Neutrales Größenlabel ohne Branding | Elastisches Bündchen am Saum | Taillenbund mit runden Kordeln | Zwei Einschubtaschen vorne aus Oberstoff | Eine Tasche hinten | Modischer, tiefer Schritt | Fitted

Farbe	Größen	1	ab 20	ab 200
Coloured	S- XXL	35,70	32,01	30,13



BY014 | BY014 **Heavy Sweatpants**

65% Baumwolle / 35% Polyester
XS, S, M, L, XL, XXL, 3XL, 4XL, 5XL
300 g/m²

Build Your Brand

XS, S, M, L, XL, XXL, 3XL, 4XL, 5XL
BLACK HEATHER GREY LIGHT ASPHALT

XS, S, M, XL, XXL, 3XL, 4XL, 5XL

BARK

Innen angerauter Sweatstoff | Neutrales Größenlabel ohne Branding | Elastisches Bündchen am Saum | Taillenbund mit runden Kordeln | Seitentasche | Eine Tasche hinten | Gerade Passform

Farbe	Größen	1	ab 25 (3XL ab 20)	ab 250 (3XL ab 200)
Coloured	XS- XXL	37,01	33,20	31,25
Coloured	3XL- 5XL	39,70	35,58	33,51



BY174 | BY174 **Organic Basic Sweatpants**

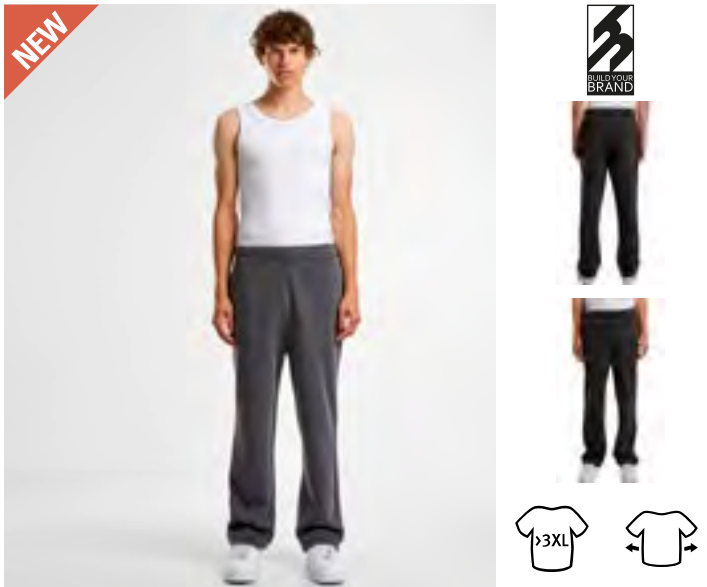
100% Baumwolle
S, M, L, XL, XXL, 3XL, 4XL, 5XL
300 g/m²

Build Your Brand

HEATHER GREY

Bio-Baumwolle, innen gebürstet | Passform Regular | Elastischer Rippbund mit Kordelzug | Elastische Rippbündchen | Seitliche Eingriffstaschen und eine Gesäßtasche | Gerades Bein

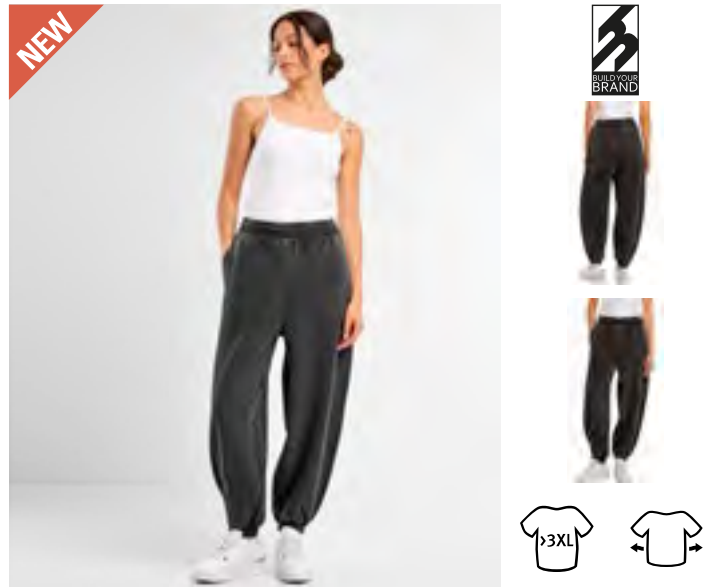
Farbe	Größen	1	ab 30 (3XL ab 25)	ab 300 (3XL ab 250)
Heather Grey	S- XXL	47,65	42,72	40,22
Heather Grey	3XL- 5XL	51,77	46,41	43,70



BY296 | BY296 **Stonewash Heavy Trackpants**
 70% Baumwolle / 30% Polyester
S, M, L, XL, XXL, 3XL, 4XL, 5XL
 360 g/m² Build Your Brand

BLACK MAGNET OLIVE

Vintage Heavy Trackpants | Loose fit | Gerades Bein



BY300 | BY300 **Ladies Stonewash Heavy Sweatpants**
 70% Baumwolle / 30% Polyester
XS, S, M, L, XL, XXL, 3XL, 4XL, 5XL
 360 g/m² Build Your Brand

BLACK MAGNET

Ladies Vintage Heavy Sweatpants | Relaxed fit | Weites Bein

Farbe	Größen	1	ab 20	ab 200
Coloured	S - XXL	42,32	37,96	35,72
Coloured	3XL - 5XL	45,01	40,34	37,98

Farbe	Größen	1	ab 20	ab 200
Coloured	XS - XL	37,01	33,20	31,25
Coloured	XXL - 5XL	39,70	35,58	33,51



BUILD YOUR BRAND BASIC



BYBB002 | BB002 **Basic Sweatpants**
 50% Baumwolle / 50% Polyester
XS, S, M, L, XL, XXL, 3XL, 4XL, 5XL, 6XL, 7XL
 270 g/m² Build Your Brand Basic

XS, S, M, L, XL, XXL, 3XL, 4XL, 5XL, 6XL, 7XL

BLACK

CHARCOAL	CITY RED	GRASS GREEN
HEATHER GREY	INTENSE BLUE	NAVY
OLIVE	WHITE	

Passform Regular | Weicher Baumwoll-Mix | Flexibler Bund mit Kordelzug | Eingrifftaschen an den Seiten | Nur ein Größenetikett - für einfaches Rebranding

Farbe	Größen	1	ab 25	ab 250 (XS ab 200)
Coloured	XS - XXL	23,21	20,83	19,59
Coloured	3XL - 5XL	24,56	22,02	20,73
Black	6XL - 7XL	29,08	26,06	24,54

*Preise lagen bei Drucklegung nicht vor.



BEST SELLER

JustHoods
RWDs



JH072 | JH072

College Cuffed Jogpants

80% Baumwolle / 20% Polyester (Charcoal (Heather): 52% Baumwolle / 48% Polyester), (Heather Grey: 75% Baumwolle / 25% Polyester)

XS, S, M, L, XL, XXL
280 g/m²

Just Hoods

XS, S, M, L, XL, XXL

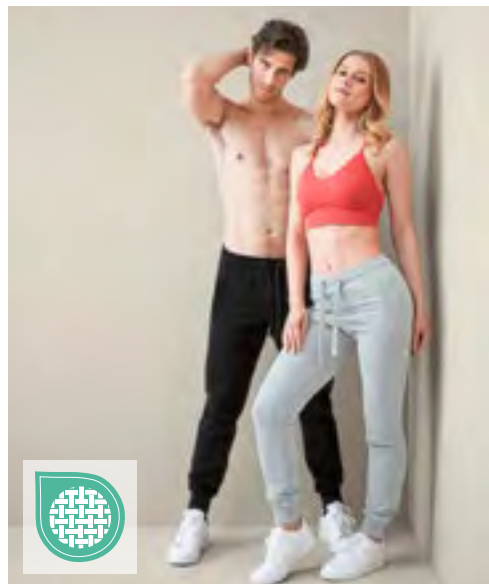
ARCTIC WHITE | BURGUNDY | CHARCOAL (HEATHER) | DEEP BLACK
HEATHER GREY | NEW FRENCH NAVY

S, M, L, XL, XXL

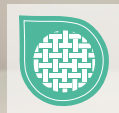
JET BLACK

Ringgesponnene Baumwolle | Bequeme Passform | Beinabschlüsse mit Bündchen | Elastischer Bund mit innenliegenden Kordelzügen | Gebürstetes Innenvlies | Seitliche Taschen | 100% Baumwollobermaterial | Abreißetikett

Farbe	Größen	1	ab 24	ab 240
Coloured	XS - XXL	25,87	21,40	20,42



STEDMAN.



S5650 | ST5650

Sweatpants Select Unisex

80% Baumwolle / 20% Polyester (Grey Heather: 70% Baumwolle / 30% Polyester)

XS, S, M, L, XL, XXL

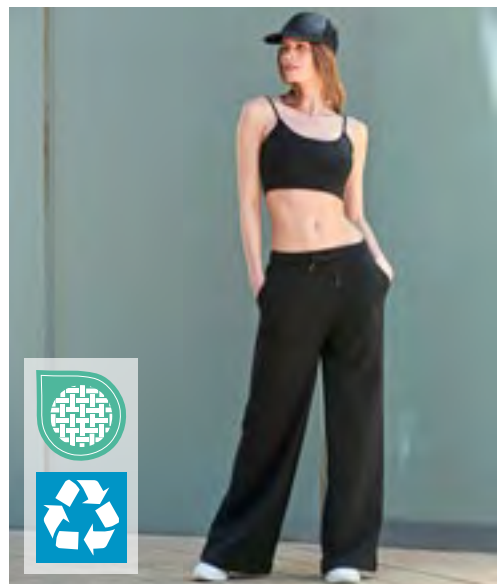
280 g/m²

Stedman®

BLACK OPAL | BLUE MIDNIGHT | GREY HEATHER

Recyceltes Polyester | Umweltfreundlich aus recyceltem Material (6 Plastikflaschen pro Hose) | Unisex-Style | Innen angeraut | Zwei Seitentaschen mit Reißverschlüssen aus Metall (nickelfrei) | Rechte Gesäßtasche | Eigenmaterial-Bund mit Ton-in-Ton-Kordelzug | Breite, gerippte Ärmelabschlüsse | Hochwertiges Webetikett im Bund | Abreißbares Pflegeetikett am Bund | Waschbar bis 40 °C | Kein Marken-Etikett im Nacken

Farbe	Größen	1	ab 24	ab 240
Coloured	XS - XXL	45,27	39,60	37,03



SF
CLOTHING



SF431 | SK431

Women's Sustainable Fashion Wide Leg Joggers

60% Baumwolle / 40% Polyester

XS, S, M, L, XL, XXL

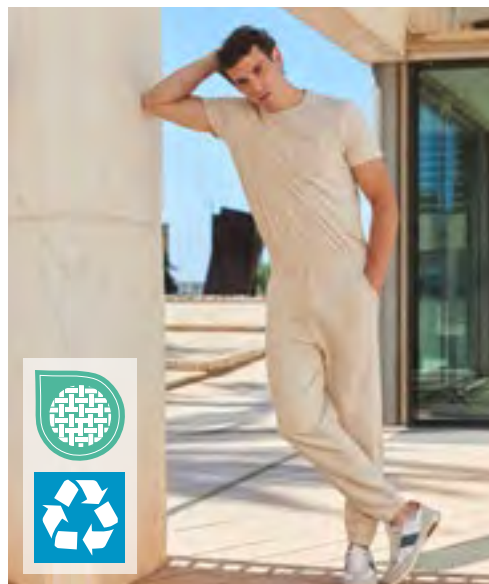
260 g/m²

SF Women

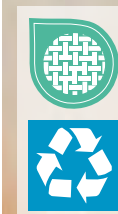
BLACK | DUSKY PINK | HEATHER GREY | KHAKI

Regenerierte Baumwolle / recycelter Polyester | Angerautes Fleece-Material | Dehnbund mit langem, rundem Kordelzug | Abgerundete Taschen vorne seitlich | Ton-in-Ton-Steppnähte | Kein Label | Wiederverschließbare, wiederverwertbare Beutel – zu 100 % aus recyceltem Kunststoff

Farbe	Größen	1	ab 12 (S ab 24)	ab 240 (XXL ab 120)
Black	XS - XXL	42,70	35,08	33,70
Black	S - XL	42,70	35,08	33,70
Coloured	XS - XXL	44,63	36,70	35,22
Coloured	S - XL	44,63	36,70	35,22



SF
CLOTHING



SFM430 | SF430

Unisex Sustainable Fashion Cuffed Joggers

60% Baumwolle / 40% Polyester

XXS, XS, S, M, L, XL, XXL, 3XL

260 g/m²

SF Men

BLACK | HEATHER GREY | KHAKI | LIGHT STONE
STONE BLUE

Unisex-Jogginghose mit normaler Passform | Regenerierte Baumwolle / recycelter Polyester | Angerautes Fleece-Material | Dehnbund und Bündchen mit Kordelzug | Abgerundete Taschen vorne seitlich | Aufgesetzte Tasche hinten | Ton-in-Ton-Steppnähte | Kein Label | Wiederverschließbare, wiederverwertbare Beutel – zu 100 % aus recyceltem Kunststoff

Farbe	Größen	1	ab 12 (XS ab 24)	ab 120 (XS ab 240)
Black	XXS - 3XL	37,51	30,82	29,61
Black	XS - XL	37,51	30,82	29,61
Coloured	XXS - 3XL	39,13	32,15	30,87
Coloured	XS - XL	39,13	32,15	30,87



NEW

ASQUITH & FOX®



NEW

ASQUITH & FOX®

AQ058 | AQ058 **Men's Lightweight Chino Shorts**

98% Baumwolle / 2% Elasthan
S, M, L, XL, XXL, 3XL
240 g/m²

Asquith & Fox

- BLACK
- NAVY
- OLIVE
- SLATE

Leichte Chino-Shorts

AQ068 | AQ068 **Women's Lightweight Chino Shorts**

98% Baumwolle / 2% Elasthan
XXS, XS, S, M, L, XL
240 g/m²

Asquith & Fox

- BLACK
- NAVY
- OLIVE
- SLATE

Leichte Chino-Shorts | Kombination aus elegantem Schnitt und luftigem Shorts-Design

Farbe	Größen	1	ab 24	ab 240
Coloured	S - 3XL	29,16	29,16	29,16

Farbe	Größen	1	ab 24	ab 240
Coloured	XXS - XL	29,16	29,16	29,16



NEW

WOMBAT®
BORN TO BE WORN



NEW

WOMBAT®
BORN TO BE WORN



WB903 | WB903 **Men's Drawstring Cargo Utility Shorts**

98% Baumwolle / 2% Elasthan
S, M, L, XL, XXL
260 g/m²

WOMBAT®

- BLACK
- NAVY

Robustes Design | Viele Taschen | Stretch-Bund | Modische Details an Beinen und Taschen | Kordelzug an der Taille und Gürtelschlaufen

WB902 | WB902 **Men's Drawstring Chino Shorts**

98% Baumwolle / 2% Elasthan
S, M, L, XL, XXL
250 g/m²

WOMBAT®

- BLACK
- NAVY
- OLIVE

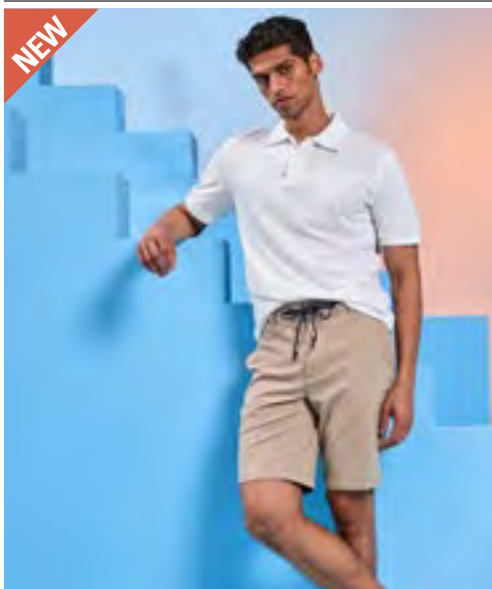
Weiches und strapazierfähiges Stretchmaterial | Chino-Shorts mit Kordelzug | Diverse Taschen | Gummibund | Lockere Passform | Rotguss-Finish

Farbe	Größen	1	ab 30	ab 300
Coloured	S - XXL	34,51	34,51	34,51

Farbe	Größen	1	ab 30	ab 300
Coloured	S - XXL	30,82	30,82	30,82

*Preise lagen bei Drucklegung nicht vor.

SHORTS & BADEHOSEN



NEW

ASQUITH & FOX®

AQ057 | AQ057 **Men's Everyday Chino Shorts**

98% Baumwolle / 2% Elasthan

S, M, L, XL, XXL, 3XL

240 g/m²

Asquith & Fox

BLUE NATURAL NAVY

Leichter, angenehmer Stoff | Mit Kordelzug im Bund

Farbe	Größen	1	ab 24	ab 240
Coloured	S - 3XL	33,56	33,56	33,56



NEW

WOMBAT®
BORN TO BE WORN

WB904 | WB904 **Mens Dip-Dye Shorts**

100% Baumwolle

S, M, L, XL, XXL

260 g/m²

WOMBAT®

BLUE (2158 C)

Aus atmungsaktiver und strapazierfähiger Baumwolle | Viele Taschen | Rollbare Säume | Lockere Passform | Moderner Dip-Dye-Effekt

Farbe	Größen	1	ab 30	ab 300
Blue (2158 C)	S - XXL	30,82	30,82	30,82



NEW

WOMBAT®
BORN TO BE WORN

WB905 | WB905 **Men's Palm Print Shorts**

98% Baumwolle / 2% Elasthan

S, M, L, XL, XXL

260 g/m²

WOMBAT®

BLUE (2160 C)

Weiche und leichte Baumwolle | Lockere Passform | Palmenmuster | Reißverschluss am Hosenschlitz | Rollbare Säume | Farblich abgesetzte Knöpfe

Farbe	Größen	1	ab 30	ab 300
Blue (2160 C)	S - XXL	30,82	30,82	30,82



NEW

WOMBAT®
BORN TO BE WORN

WB906 | WB906 **Men's Camo Cargo Utility Shorts**

100% Baumwolle

S, M, L, XL, XXL

195 g/m²

WOMBAT®

GREEN

Hergestellt aus weicher und strapazierfähiger Baumwolle | Diverse Taschen | Stretch-Bund

Farbe	Größen	1	ab 30	ab 300
Green	S - XXL	33,20	33,20	33,20



NEW

WOMBAT®
BORN TO BE WORN



WB908 | WB908 **Men's Denim Shorts**

100% Baumwolle
S, M, L, XL, XXL
356 g/m²

WOMBAT®

BLACK DENIM | INDIGO DENIM

Messing-Details runden den Look ab | Gewaschener Denim-Effekt mit Kontrastnähten



NEW

WOMBAT®
BORN TO BE WORN



WB909 | WB909 **Women's Denim Shorts**

100% Baumwolle
XS, S, M, L, XL
356 g/m²

WOMBAT®

BLACK DENIM | INDIGO DENIM

Messing-Details runden den Look ab | Gewaschener Denim-Effekt mit Kontrastnähten

Farbe	Größen	1	ab 30	ab 300
Coloured	S - XXL	30,82	30,82	30,82

Farbe	Größen	1	ab 30	ab 300
Coloured	XS - XL	27,73	27,73	27,73



NEW

WOMBAT®
BORN TO BE WORN



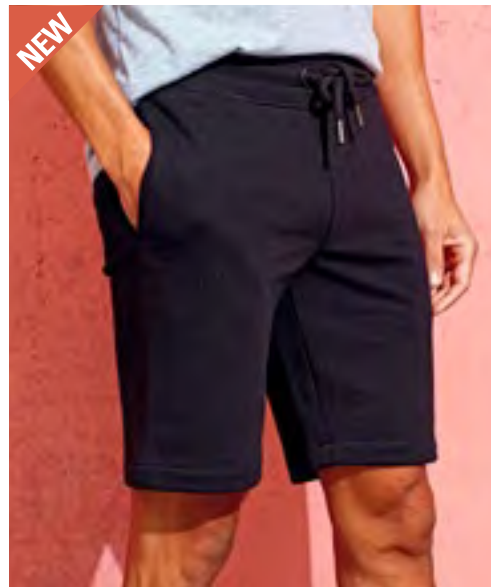
WB907 | WB907 **Men's Denim Drawstring Shorts**

74% Baumwolle / 25% Polyester / 1% Elasthan
S, M, L, XL, XXL
314 g/m²

WOMBAT®

BLACK | BLUE (5435 C)

Stark wie Denim mit bequemem Stretchanteil | Veredelt mit einer speziellen Waschung, die dem Teil ein genutztes Aussehen verleiht | Bund mit Kordelzug



NEW

WOMBAT®
BORN TO BE WORN



WB901 | WB901 **Men's Recycled Jersey Shorts**

75% Baumwolle / 25% Polyester
S, M, L, XL, XXL
400 g/m²

WOMBAT®

BLACK | HEATHER GREY

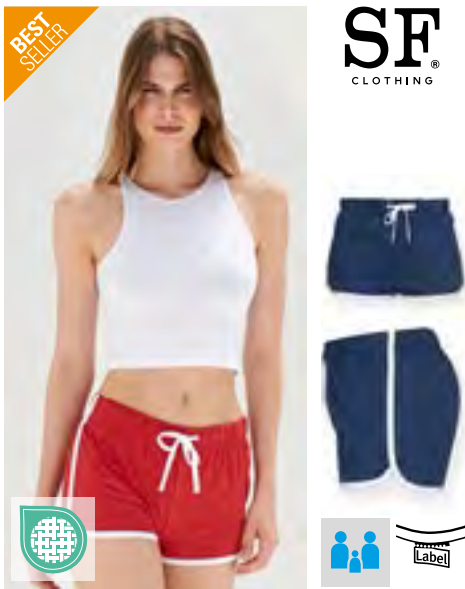
Recycelter Polyester | Superweich und bequem | Mit Innenmaterial aus French Terry | Elastischer Bund mit grobem Kordelzug im Tubular-Stil | Seitentaschen und eine aufgesetzte Tasche hinten

Farbe	Größen	1	ab 30	ab 300
Coloured	S - XXL	30,82	30,82	30,82

Farbe	Größen	1	ab 30	ab 300
Coloured	S - XXL	30,82	30,82	30,82

*Preise lagen bei Drucklegung nicht vor.

SHORTS & BADEHOSEN



SF69 | SK069 **Women's Retro Shorts**

100% Baumwolle (Heather Grey: 85% Baumwolle / 15% Viskose)

XS, S, M, L, XL, XXL

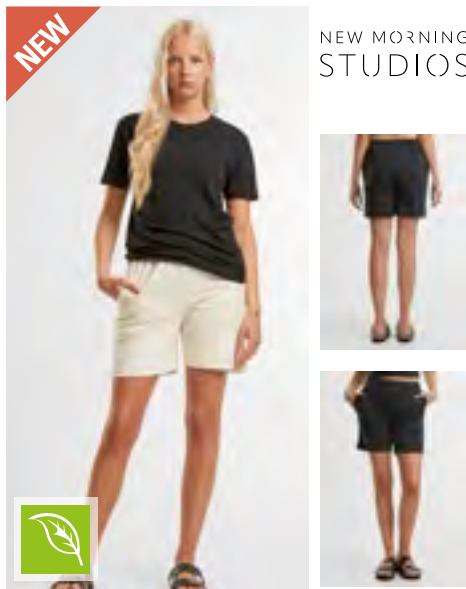
220 g/m²

SF Women

BLACK/BLACK	BLACK/WHITE
BRIGHT PINK/WHITE	HEATHER GREY/BLACK
NAVY/WHITE	RED/WHITE
RED/YELLOW	

Single Jersey | Damen-Retro-Short mit Kontrastbündchen und Kordel | Elastischer Bund | Entfernbare SF (Skinnifit) Label

Farbe	Größen	1	ab 72	ab 720
Coloured	XS - XXL	16,09	13,21	12,69



NM018 | NM018 **Basic Sweat Shorts**

70% Baumwolle / 30% Polyester

XXS, XS, S, M, L, XL, XXL, 3XL, 4XL, 5XL

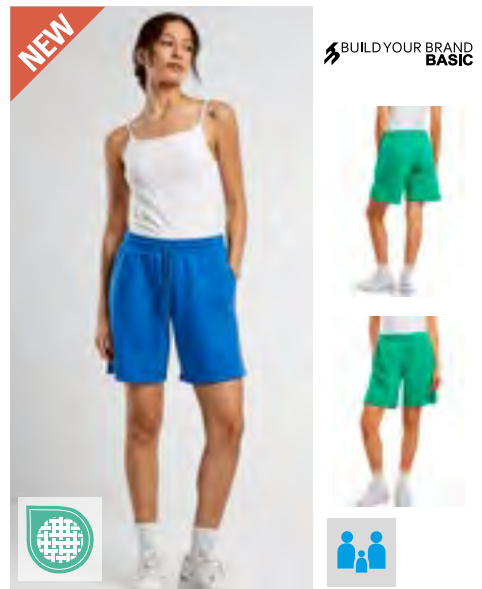
New Morning Studios

XXS, XS, S, M, L, XL, XXL, 3XL, 4XL, 5XL

BLACK	
XS, S, M, L, XL, XXL, 3XL, 4XL, 5XL	
OLIVE	U. BEIGE

Unisex | Mittelhohe Shorts | Regular Fit | Oberschenkellang

Farbe	Größen	1	ab 20	ab 200
Coloured	XXS - XXL	30,65	28,44	26,56
Coloured	3XL - 5XL	33,20	30,82	28,77



BYBB032 | BB032 **Ladies Basic Sweatshorts**

50% Baumwolle / 50% Polyester

XS, S, M, L, XL, XXL, 3XL, 4XL, 5XL

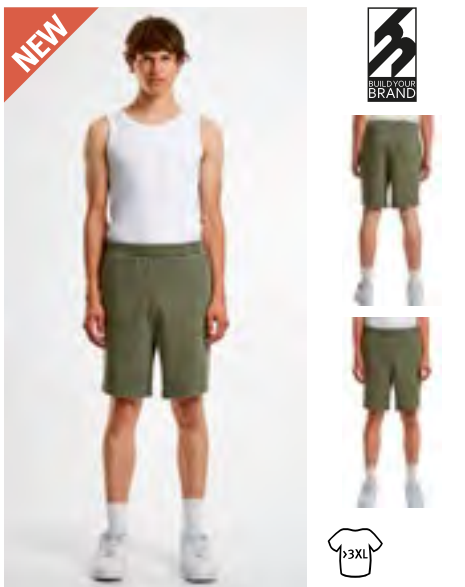
270 g/m²

Build Your Brand Basic

BLACK	CITY RED	GRASS GREEN
INTENSE BLUE	WHITE	

Regular fit | Hoher Bund | Oberschenkel lang | Kordelzug

Farbe	Größen	1	ab 40	ab 400
Coloured	XS - XL	18,45	16,54	15,59
Coloured	XXL - 5XL	19,78	17,73	16,68



BY297 | BY297 **Stonewash Heavy Sweatshorts**

70% Baumwolle / 30% Polyester

S, M, L, XL, XXL, 3XL, 4XL, 5XL

360 g/m²

Build Your Brand

BLACK	MAGNET	OLIVE
-------	--------	-------

Vintage Heavy Sweatshorts | Regular fit | Oberschenkel lang

Farbe	Größen	1	ab 40	ab 400
Coloured	S - XXL	31,70	28,44	26,78
Coloured	3XL - 5XL	34,39	30,82	29,01



JN8048 | 8048 **Men's Shorts Interlock**

63% Baumwolle / 33% Polyester / 4% Elasthan

S, M, L, XL, XXL, 3XL

360 g/m²

James&Nicholson

BLACK	MILKY BLUE	NAVY
SANDSTONE		

Hochwertige Interlock Qualität | Angenehme Materialmischung aus BIO-Baumwolle, recyceltem Polyester und Elasthan | 2 seitliche Eingriffstaschen | 1 Reißverschluss Gesäßtasche | 1 Reißverschlussstasche vorne rechts | Reißverschlussstaschen umrandet mit modischem Tape

Farbe	Größen	1	ab 30	ab 300
Coloured	S - 3XL	48,43	45,22	44,03



JH080 | JH080 **Campus Shorts**

70% Baumwolle / 30% Polyester (Charcoal (Heather): 52% Baumwolle / 48% Polyester), (Heather Grey: 65% Baumwolle / 35% Polyester)

S, M, L, XL, XXL

330 g/m²

Just Hoods

DEEP BLACK	HEATHER GREY	JET BLACK
NEW FRENCH NAVY		

Ringgesponnene Baumwolle | Standard-Passform | Schweres Material | Seitliche Taschen | Eine aufgesetzte Gesäßtasche | Tief gerippte Bündchen mit flachen Kordelzügen | Gebürstetes Innenvlies | 100% Baumwollbermaterial | Abreißetikett

Farbe	Größen	1	ab 24	ab 240
Coloured	S - XXL	28,73	23,78	22,68



F496 | 64-052-0 **Unisex Iconic 195 Jersey Shorts**

100% Baumwolle
S, M, L, XL, XXL
 190/195 g/m² Fruit of the Loom

BLACK	DEEP NAVY	HEATHER GREY
MINERAL BLUE	WHITE	

100% ringgesponnene Baumwolle | Klassische Passform | Abreißbares Etikett | Jersey-Material | Elastischer Bund mit Kordel | Seitliche Taschen

Farbe	Größen	1	ab 72	ab 720
Coloured	S - XXL	10,71	9,50	8,52



F495 | 64-036-0 **Lightweight Shorts**

80% Baumwolle / 20% Polyester
S, M, L, XL, XXL
 240 g/m² Fruit of the Loom

BLACK	DEEP NAVY	HEATHER GREY
-------	-----------	--------------

Lightweight Sweat-Material, unbrushed | Elastischer Taillenbund mit Kordelzug | Seitentasche

Farbe	Größen	1	ab 24	ab 240
Coloured	S - XXL	16,09	14,26	12,80



BY251 | BY251 **Ultra Heavy Sweatshorts**

100% Baumwolle
XS, S, M, L, XL, XXL, 3XL, 4XL, 5XL
 460 g/m² Build Your Brand

BLACK	HEATHER GREY	SAND
VINTAGE BLUE		

Gummibund samt integriertem Kordelzug mit besonders langen Kordeln | Seitentaschen | Regular Passform | Etwa knielang geschnitten

Farbe	Größen	1	ab 40 (M ab 30)	ab 400 (M ab 300)
Coloured	XS - S	39,70	35,58	33,51
Coloured	M - XXL	39,70	35,58	33,51
Coloured	3XL - 5XL	42,32	37,96	35,72



BY080 | BY080 **Terry Shorts**

Black: 95% Baumwolle / 5% Elasthan; Charcoal: 57% Baumwolle / 38% Polyester / 5% Elasthan; Heather Grey: 85% Baumwolle / 10% Viskose / 5% Elasthan
S, M, L, XL, XXL
 260 g/m² Build Your Brand

BLACK	CHARCOAL (HEATHER)	CITY RED	GRASS GREEN
HEATHER GREY	INTENSE BLUE	WHITE	

Neutrales Größenlabel ohne Branding | Breiter Bund mit Kordelzug | Länge: knielang | Umgenähter Saum | Loose Fit Passform

Farbe	Größen	1	ab 60	ab 600
Coloured	S - XXL	19,78	17,73	16,68



BCTM202 | TM202 **Shorts Move**

100% Baumwolle (Sport Grey: 85% Baumwolle / 15% Viskose)
M, L, XL, XXL
 185 g/m² B&C BE INSPIRED

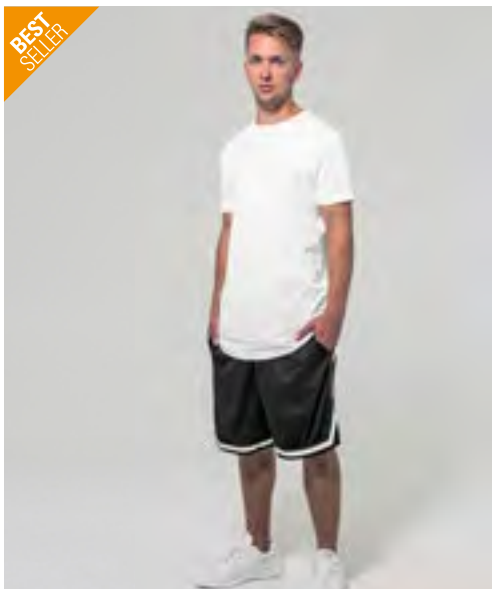
BLACK	DARK GREY (SOLID)	NAVY	SPORT GREY (HEATHER)
-------	-------------------	------	----------------------

Einlaufvorbehandelte, ringgesponnene Baumwolle | Knieläng | Gummibund | 2 Seitentaschen und eine aufgesetzte Gesäßtasche | Bund unten mit doppelter Steppnaht | Seitennähte | Durch den Kauf dieses Produkts von B&C unterstützen Sie die verantwortungsvolle Baumwollproduktion der Better Cotton Initiative*. B&C bezieht ausschließlich nachhaltige Fasern für seine Baumwollprodukte. * Dieses Produkt wird nach dem Prinzip der Massenbilanz bezogen und enthält daher möglicherweise keine Better-Cotton-Baumwolle

Farbe	Größen	1	ab 50	ab 500
			Preise online*	

*Preise lagen bei Drucklegung nicht vor.

SHORTS & BADEHOSEN



BEST
SELLER



BY047 | BY047 **Two-tone Mesh Shorts**
 100% Polyester
S, M, L, XL, XXL
 130 g/m² Build Your Brand

BLACK/BLACK/WHITE

Micromesh aus Polyester | Neutrales Größenlabel ohne Branding | Modisch abgerundeter Saum mit leichtem Seiteneinschnitt | Legere Passform | Weißer Streifen an Saum und Seite

Farbe	Größen	1	ab 50	ab 500
Black/Black/White	S - XXL	23,75	21,30	20,06



BY048 | BY048 **Mesh Shorts**
 100% Polyester
S, M, L, XL, XXL, 3XL, 4XL, 5XL
 130 g/m² Build Your Brand

BLACK NAVY

Micromesh aus Polyester | Neutrales Größenlabel ohne Branding | Legere Passform

Farbe	Größen	1	ab 50	ab 500
Coloured	S - XXL	18,45	16,54	15,59
Coloured	3XL - 5XL	21,09	18,92	17,80



NEW

ASQUITH & FOX®

AQ053 | AQ053 **Men's Swim Shorts**
 100% Polyamid
S, M, L, XL, XXL, 3XL
 110 g/m² Asquith & Fox

BLACK/BLACK NAVY/NAVY
 NAVY/RED RED/NAVY RED/RED
 ROYAL/NAVY

Mit klassischem Kordelzug

Farbe	Größen	1	ab 24	ab 240
Coloured	S - 3XL	18,92	18,92	18,92



NEW

ASQUITH & FOX®

AQ056 | AQ056 **Men's Block Colour Swim Shorts**
 100% Polyester
S, M, L, XL, XXL, 3XL
 135 g/m² Asquith & Fox

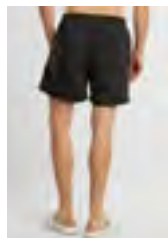
BLACK BLACK/RED NAVY
 NAVY/ROYAL

100% Polyester-Mikrofaser-Peach-Twill | Badeshorts in Blockfarben | Klassischer Look | Mit Einsätzen

Farbe	Größen	1	ab 24	ab 240
Coloured	S - 3XL	18,92	18,92	18,92



NEW MORNING STUDIOS



NM036 | NM036 **Basic Swimshorts**

100% Polyester
XS, S, M, L, XL, XXL, 3XL, 4XL, 5XL

New Morning Studios

BLACK	CITY RED	COBALT BLUE	NAVY
OLIVE	PLUM PURPLE		

Regular fit | Kordelzug | Oberschenkellang



BY050 | BY050 **Swim Shorts**

100% Nylon, Futter: 100% Polyester
XS, S, M, L, XL, XXL, 3XL, 4XL, 5XL
120 g/m²

Build Your Brand

BLACK	CHERRY	COBALT BLUE	DARK SHADOW
FOREST GREEN	NAVY	OLIVE	

Nylon-Material | Neutrales Größenlabel ohne Branding | 2 Seitentaschen | Verschließbare Tasche hinten |

Farbe	Größen	1	ab 20	ab 200
Coloured	XS - XXL	20,40	18,92	17,68
Coloured	3XL - 5XL	21,78	20,23	18,87

Farbe	Größen	1	ab 100	ab 1000
Coloured	XS - XXL	21,09	18,92	17,80
Coloured	3XL - 5XL	22,56	20,23	19,04



BY153 | BY153 **Recycled Swim Shorts**

100% Polyester
S, M, L, XL, XXL, 3XL, 4XL, 5XL
82 g/m²

Build Your Brand

BLACK

63% Polyester / 37% recycelter Polyester | Passform Regular | Flexibler Bund mit innenliegendem Gummizug | Mesh-Taschen | Atmungsaktive Mesh-Innenhose | Kleine Schlitze in der Seitennaht



SOL'S
the fair spirit



L01689 | 01689 **Sandy Swimming Suit**

100% Polyester
XS, S, M, L, XL, XXL
90 g/m²

SOL'S

BLACK	FRENCH NAVY	RED
-------	-------------	-----

Dehnbund mit farblich angepasster Zugkordel | 2 Seitentaschen | Klettverschluss-Tasche hinten | Seitenschlitze | Für Sublimation geeignet | Mikrofaser Polyester / Futter: Innenslip aus 100% Mesh Polyester

Farbe	Größen	1	ab 100	ab 1000
Coloured	XS - XXL	19,85	16,83	15,73



ROLY Sport.



RY6708 | BN6708 **Men's Balos Swimming Trunks**

100% Polyester
S, M, L, XL, XXL
100 g/m²

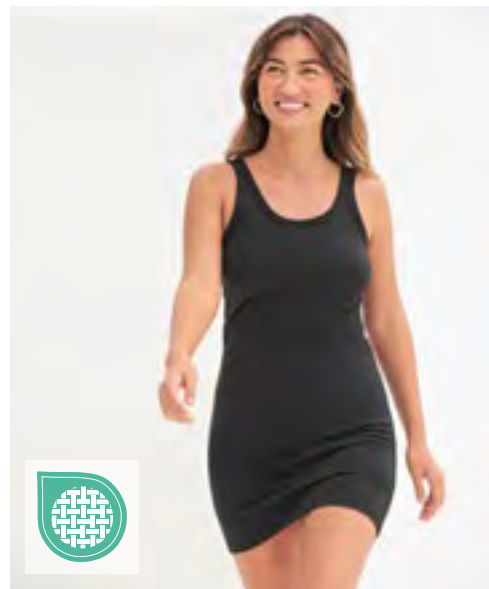
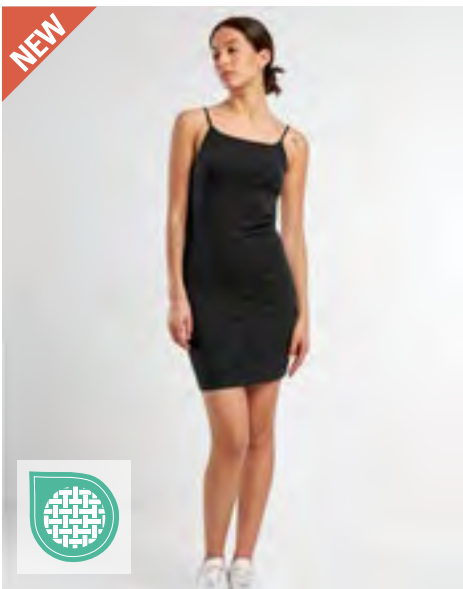
Roly Sport

BERMELLION ORANGE 311	BLACK 02	LIME PUNCH 235
NAVY BLUE 55	RED 60	ROYAL BLUE 05

BadesHORTS mit zwei Seitentaschen | Elastischer Bund mit verstellbarer dekorativer Kordel und Metallösen in Kontrastfarbe | Ziernaht seitlich in Kontrastfarbe | Gesäßtasche mit Ablauföse | Mesh-Innenhose

Farbe	Größen	1	ab 50	ab 500
Coloured	S - XXL	12,64	11,31	10,88

*Preise lagen bei Drucklegung nicht vor.



BY313 | BY313 **Ladies Stretch Jersey Slim Dress**

95% Baumwolle / 5% Elasthan
XS, S, M, L, XL, XXL, 3XL, 4XL, 5XL
180 g/m² Build Your Brand

BLACK WHITE

Ärmellos mit Trägern | Oberschenkel lang

SF104 | SK104 **Women's Stretch Vest Dress**

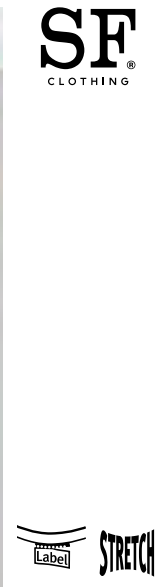
96% Baumwolle / 4% Elasthan
S, M, L, XL
190 g/m² SF Women

BLACK WHITE

Weiter Halsausschnitt | Extra lang geschnitten | Stretch-Material für optimalen Sitz und Formbeständigkeit | Eingefasst an Hals- und Armausschnitt | Kann als langes Shirt oder Kleid getragen werden

Farbe	Größen	1	ab 760	ab 7600
Coloured	XS - XL	13,14	11,78	11,09
Coloured	XXL - 5XL	14,47	12,97	12,21

Farbe	Größen	1	ab 72	ab 720
Coloured	S - XL	19,66	16,16	15,52



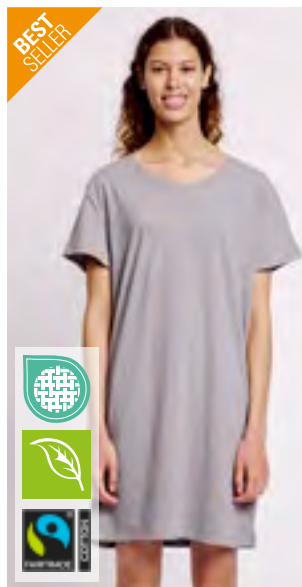
SF114 | SK114 **Women's Racer Back Midi Dress**

93% Baumwolle / 7% Elasthan
XS, S, M, L, XL, XXL
190 g/m² SF Women

BLACK

Single-Jersey | Midi-Kleid mit Racerback | Einfassung aus dem gleichen Material am Kragen und am Armausschnitt | Seitlicher Schlitz an der linken Seitennaht (beim Tragen) für leichte Beweglichkeit | Saum mit Zwillingsnadelstich | Ohne Branding für einfaches Rebranding | Stretch

Farbe	Größen	1	ab 72	ab 720
Black	XS - XXL	23,21	19,09	18,30



NE81020 | O81020 **Ladies' Long Length T-Shirt**

100% Baumwolle
XS, S, M, L, XL, XXL
155 g/m² Neutral

BLACK DUSTY INDIGO DUSTY MINT
MILITARY NAVY RED
SPORT GREY WHITE

Fairtrade-zertifizierte Baumwolle | Zertifizierte, gekämmte Bio-Baumwolle | Single Jersey Strick | Extra lang geschnitten | Elasthan Ripp am Halsausschnitt | Nackenband innen

Farbe	Größen	1	ab 50	ab 500
Coloured	XS - XXL	21,97	18,83	18,06



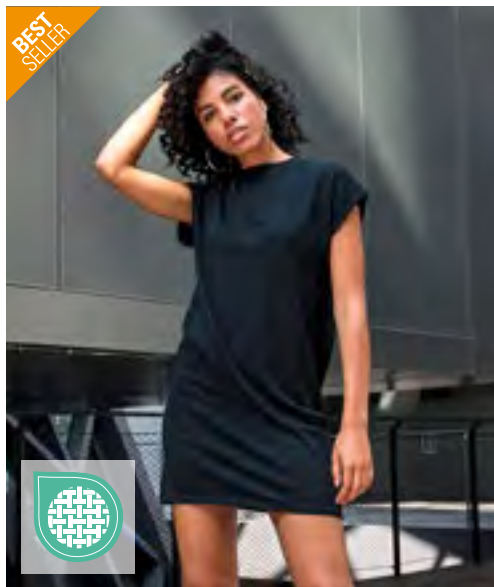
NM026 | NM026 **Ladies Extended Shoulder Dress**

100% Baumwolle
XS, S, M, L, XL, XXL, 3XL, 4XL, 5XL
New Morning Studios

BLACK LIGHT ASPHALT MAGNET
NAVY OLIVE SAND
WHITE

Relaxed fit | Rundhalsausschnitt | Kurzarm

Farbe	Größen	1	ab 20	ab 200
Coloured	XS - XL	17,83	16,54	15,45
Coloured	XXL - 5XL	19,11	17,73	16,56



BY101 | BY101 **Ladies' Turtle Extended Shoulder Dress**

100% Baumwolle (Heather Grey: 90% Baumwolle / 10% Viskose)
 XS, S, M, L, XL, XXL, 3XL, 4XL, 5XL
 200 g/m² Build Your Brand

BLACK	BLUE MINT	DUSK ROSE	LIGHT ASPHALT
LIGHT MINT	LILAC	MAGIC SALVIA	OCEAN BLUE
OLIVE	PINK	SOFT SALVIA	SOFT YELLOW

Kombination aus T-Shirt und Kleid | Baumwollgewebe | Überschnittene Schultern | Mini-Stehkragen | Turn-up-Sleeves

Farbe	Größen	1	ab 100 (3XL ab 70)	ab 1000 (3XL ab 700)
Coloured	XS - XL	15,78	14,16	13,33
Coloured	XXL	17,14	15,35	14,47
Coloured	3XL - 5XL	17,14	15,35	14,47



BY303 | BY303 **Ladies Stonewash Long Dress**

100% Baumwolle
 XS, S, M, L, XL, XXL, 3XL, 4XL, 5XL
 180 g/m² Build Your Brand

BLACK	MAGNET
-------	--------

Vintage-Stil | Loose Fit | Rundhalsausschnitt | Kurze Ärmel

Farbe	Größen	1	ab 100	ab 1000
Coloured	XS - XL	26,39	23,68	22,28
Coloured	XXL - 5XL	29,08	26,06	24,54



BY181 | BY181 **Ladies' Organic Oversized Slit Tee Dress**

100% Baumwolle
 XS, S, M, L, XL, XXL, 3XL, 4XL, 5XL
 180 g/m² Build Your Brand

BLACK	DUSK ROSE
-------	-----------

Bio-Baumwolle | Single Jersey | Oversized fit | Rundhals | Seitenschlitz rechts | Teilungsnaht an der Taille | Überschnittene Schultern

Farbe	Größen	1	ab 80 (3XL ab 70)	ab 800 (3XL ab 700)
Coloured	XS - XL	22,56	20,23	19,04
Coloured	XXL	26,39	23,68	22,28
Coloured	3XL - 5XL	26,39	23,68	22,28



BY214 | BY214 **Ladies Tee Dress**

100% Baumwolle
 XS, S, M, L, XL, XXL, 3XL, 4XL, 5XL
 200 g/m² Build Your Brand

BLACK	LIGHT ASPHALT	LIGHT NAVY
WHITE	WHITE SAND	

Feiner Rundhalsausschnitt | Kurzen Ärmel | Leicht ausgestellte A-Form | Mini-Länge | Loose Fit Passform

Farbe	Größen	1	ab 50	ab 500
Coloured	XS - XL	19,78	17,73	16,68
Coloured	XXL - 5XL	21,09	18,92	17,80



BY302 | BY302 **Ladies Long Extended Shoulder Dress**

100% Baumwolle
 XS, S, M, L, XL, XXL, 3XL, 4XL, 5XL
 180 g/m² Build Your Brand

BLACK	WHITE	WHITE SAND
-------	-------	------------

Loose fit | Mittlere Wadenlänge | Racerback

Farbe	Größen	1	ab 100	ab 1000
Coloured	XS - XL	21,09	18,92	17,80
Coloured	XXL - 5XL	22,56	20,23	19,04

*Preise lagen bei Drucklegung nicht vor.

HEMDEN & BLUSEN



CRAGHOPPERS

EXPERT



CES001 | CES001

Expert Kiwi Long Sleeve Shirt

65% Polyester / 35% Baumwolle

S, M, L, XL, XXL, 3XL

115 g/m²

Craghoppers Expert

S, M, L, XL, XXL, 3XL

BLACK CARBON GREY PEBBLE

S, XL, XXL

DARK CEDAR GREEN

Recycelter Polyester-Baumwoll-Hemdstoff und recyceltes Reißverschlussband | 79 cm Länge | Drei Taschen | Einschließlich einer versteckten Sicherheitstasche mit Reißverschluss | Sonnenschutz-Kragen | Schlaufen zum Trocknen | Rollup Ärmel | Sonnenschutzfaktor UPF 40+ | Ungefähr 19 Flaschen wurden für die Herstellung dieses Produkts recycelt. | Nosi Defence: Eine robuste Barriere aus speziell konstruierten Fasern, die für Insekten wie Mücken zu schwer zu durchdringen sind

Farbe	Größen	1	ab 16	ab 160
Coloured	S - 3XL	60,10	54,62	52,48



CRAGHOPPERS

EXPERT



CES002 | CES002

Expert Womens Kiwi Long Sleeve Shirt

65% Polyester / 35% Baumwolle; Trim: 100% Polyester

34 (8), 36 (10), 38 (12), 40 (14), 42 (16), 44 (18), 46 (20)

115 g/m²

Craghoppers Expert

34 (8), 36 (10), 38 (12), 40 (14), 42 (16), 44 (18), 46 (20)

PEBBLE

34 (8), 36 (10), 38 (12), 42 (16), 44 (18)

DARK CEDAR GREEN

Recycelter Polyester-Baumwoll-Hemdstoff und recyceltes Reißverschlussband | 66 cm Länge | Zwei Taschen | Einschließlich einer versteckten Sicherheitstasche mit Reißverschluss | Sonnenschutz-Kragen | Schlaufen zum Trocknen | Fixierknopf | Rollup Ärmel | Sonnenschutzfaktor UPF 40+ | Ungefähr 15 Flaschen wurden für die Herstellung dieses Produkts recycelt. | Nosi Defence: Eine robuste Barriere aus speziell konstruierten Fasern, die für Insekten wie Mücken zu schwer zu durchdringen sind

Farbe	Größen	1	ab 16	ab 160
Coloured	34 (8) - 46 (20)	60,10	54,62	52,48



CRAGHOPPERS

EXPERT



CES003 | CES003

Expert Kiwi Short Sleeve Shirt

65% Polyester / 35% Baumwolle

S, M, L, XL, XXL, 3XL

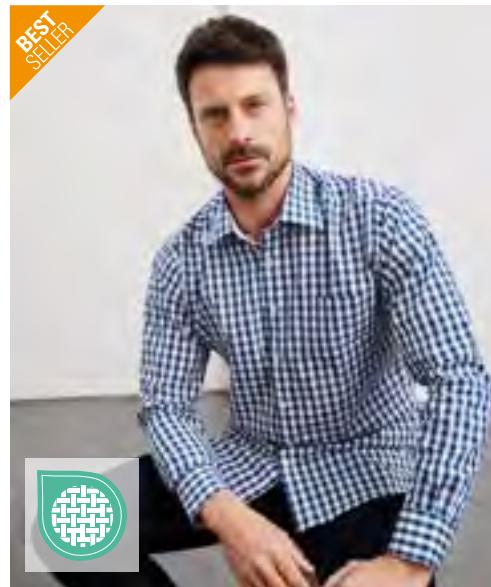
115 g/m²

Craghoppers Expert

BLACK PEBBLE

Recycelter Polyester-Baumwoll-Hemdstoff und recyceltes Reißverschlussband | 79 cm Länge | Drei Taschen | Einschließlich einer versteckten Sicherheitstasche mit Reißverschluss | Sonnenschutz-Kragen | Schlaufen zum Trocknen | Ungefähr 16 Flaschen wurden für die Herstellung dieses Produkts recycelt. | Nosi Defence: Eine robuste Barriere aus speziell konstruierten Fasern, die für Insekten wie Mücken zu schwer zu durchdringen sind

Farbe	Größen	1	ab 16	ab 160
Coloured	S - 3XL	52,24	47,48	45,58



BEST SELLER

daiber



JN617 | JN617

Men's Checked Shirt

100% Baumwolle

S, M, L, XL, XXL, 3XL

100 g/m²

James&Nicholson

BLACK/WHITE BORDEAUX/WHITE FOREST GREEN/WHITE
GREEN/WHITE NAVY/RED/NAVY/WHITE NAVY/WHITE
RED/WHITE ROYAL/WHITE

Modisches Karoshirt mit Uni-Einsätzen an Kragen und Manschette | Hochwertige, bügelleichte Popeline-Qualität mit Easy-Care Finish | Abgerundeter Saum | Classic fit | Leicht tailliert | Brusttasche 13 x 15 cm | 2 seitliche Rückenfallen

Farbe	Größen	1	ab 20	ab 200
Coloured	S - 3XL	54,26	50,69	49,27



BY152 | BY152 **Denim Shirt**

100% Baumwolle
S, M, L, XL, XXL, 3XL, 4XL, 5XL

Build Your Brand

BLACK WASHED

Hemdtragen, aufgesetzte Knopfleiste und Ärmelmanschetten | Klassischer Look | Jeans-Qualität | Passform Regular | Eingesetzte Ärmel | Knöpfe in Horn-Optik | Zwei Taschen auf der Brust

Farbe	Größen	1	ab 25	ab 250
Black Washed	S - XXL	39,70	35,58	33,51
Black Washed	3XL - 5XL	47,65	42,72	40,22



Neutral
Certified Responsibility™



NE67001 | O67001 **Men's Twill Shirt**

80% Baumwolle / 20% Polyester
S, M, L, XL, XXL, 3XL
210 g/m²

Neutral

BLACK

BOTTLE GREEN

NAVY

Fairtrade-zertifizierte Baumwolle | Zertifizierte, gekämmte Bio-Baumwolle | Körperbindung | 20 % Recycling-Polyester für verbesserte Haltbarkeit | Knöpfe aus gepresster Baumwolle

Farbe	Größen	1	ab 20	ab 200
Coloured	S - 3XL	71,76	61,50	58,98



SD040 | SD040 **Jack Denim Shirt**

100% Baumwolle
S, M, L, XL, XXL

So Denim

BLACK

DARK BLUE

LIGHT BLUE

Bequeme Passform | Ohne Taschen | Schmalere Kragen | Rückenpasse | Satin-Gewebe | Knopfleiste mittig vorne | Umgeschlagener Saum mit einfacher Naht | Hervorgehobene Einfachnaht an Armausschnitt, Kragen und vorderer Knopfleiste | 2-Knopf-Manschette am Ärmelbündchen |

Farbe	Größen	1	ab 24	ab 240
Coloured	S - XXL	40,22	33,30	31,75



BUILD YOUR BRAND
INDIVIDUAL WEAR



BYB9373 | 9373 **Vintage Shirt Long Sleeve**

100% Baumwolle
S, M, L, XL, XXL, 3XL, 4XL, 5XL
235 g/m²

Build Your Brandit

BLACK

OLIVE

Längärmelig | Vintage washed look | Used-Optik | Schulterklappen | Große Brusttaschen | Klassischer Kragen

Farbe	Größen	1	ab 20	ab 200
Coloured	S - XXL	60,10	49,74	48,72
Coloured	3XL - 5XL	68,73	56,88	55,74

*Preise lagen bei Drucklegung nicht vor.